

### Использование

- APP - огонь приближения и светового горизонта
- FATO - огонь зоны конечного этапа захода на посадку и взлета  
\* применим в качестве огня прицельной точки посадки
- FPAG - огонь для наведения по траектории полета
- RWY - посадочный огонь ВПП средней/низкой интенсивности
- SBL - огонь линии "стоп" RVR  $\geq 350$  м
- SMG - огонь управления маневрированием на место стоянки
- TCL - осевой огонь РД, RVR  $\geq 350$  м
- TLOF - огонь зоны приземления и отрыва
- TWY - боковой огонь РД

### Классификация

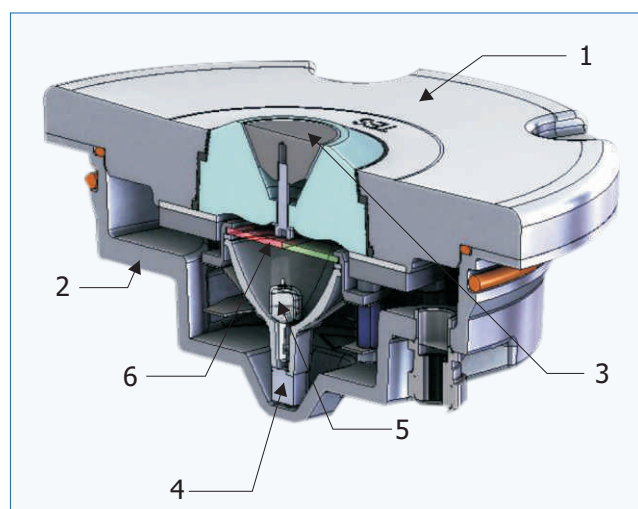
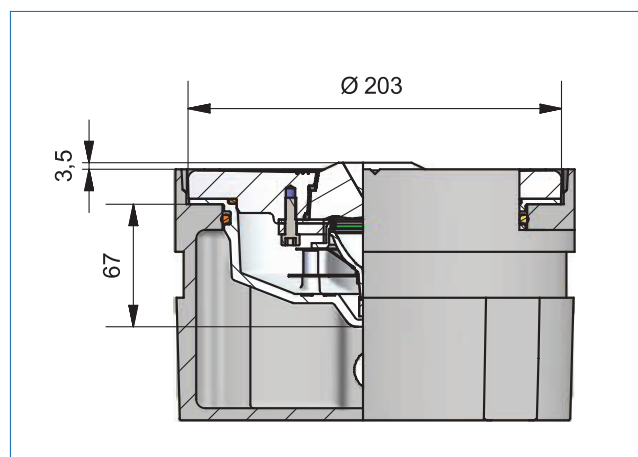
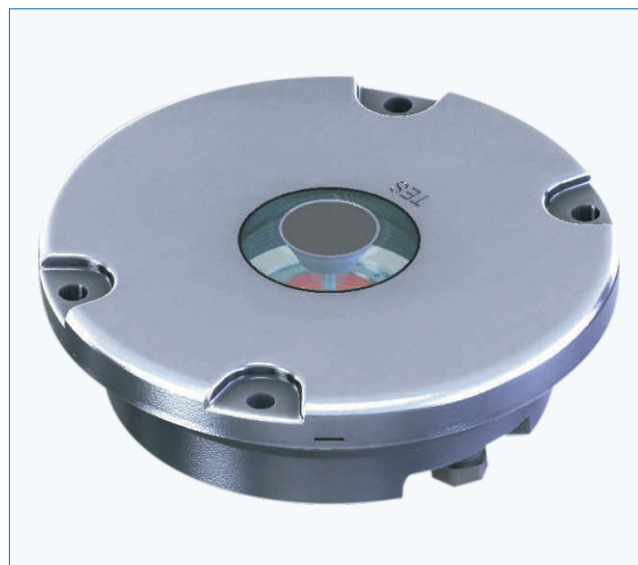
- FAA AC 150/5345-46: Class 2, Mode 1, Style 3
- IEC TS 61827: Style 4

### Удовлетворяют требованиям

- ICAO Annex 14, Vol. 2  
Figure 5-11, Illustration 5/6
- ICAO Annex 14, Vol. 1  
Figure A2-15/16
- IEC 61827
- EASA CS-ADR-DSN Figure U-19/20
- FAA AC 150/5345-46\*  
L-852T, L-852E, L-861  
\* фотометрически совместим
- АП-170, Том II

### Описание/свойства

- предельно низкая высота огня 3,5 мм
- малый размер огня, диаметр 203 мм (8")
- глубина огня в основании 67 мм
- оптимизирован для минимизации потребления электроэнергии
- простая и устойчивая алюминиевая конструкция
- долговременно устойчивые оптические свойства благодаря применению прожекторных ламп
- неклеиваемая, просто заменяемая призма
- эффективное обслуживание благодаря общим компонентам серий TI42 и TI43
- простая транспортировка и манипуляция благодаря малым размерам и низкому весу
- огонь выпускается с двумя или четырьмя отверстиями для болтов
- возможность установки огня со специальным 8/12" адаптером для повышения уровня механической защиты
- выпускается также для оснований с аксиальным уплотнением



### Конструкция

1. алюминиевый корпус - верхняя часть
2. алюминиевый корпус - нижняя часть
3. призма с уплотнением
4. держатель лампы
5. прожекторная галогенная лампа
6. дихроический фильтр

н. статьи:

## 5.2.3

## TI42



## → Механические параметры

- вес (с упаковкой) ~3,0 кг
- размеры (в упаковке) 220×220×115 мм

## → Устойчивость

- степень защиты IP68
- температура -55 ÷ +55 °C и температурные броски
- влажность, снег, лед и стоячая вода
- соляной туман
- солнечная радиация и УФ излучение
- статическая и скользящая нагрузка, повторный механический удар и ударное гидравлическое давление согласно IEC TS 61827
- вибрации 20 ÷ 2 000 Гц с ускорением 10/15 G

## → Источник света

- галогенная прожекторная лампа Ø 50 мм, 6,6 А

## → Источник питания

- изолирующий трансформатор 6,6 А (мощность в зависимости от используемой лампы/ламп)

## Коды заказа

TI420-SMG	-Y	-48	-AH
TI420-RWY	-WY	-62	-H

## функция огня

APP - огонь приближения и светового горизонта  
 FATO - огонь зоны конечного этапа захода на посадку и взлета  
 FPAG - огонь для наведения по траектории полета  
 RWY - посадочный огонь ВПП средней/низкой интенсивности  
 SBL - огонь линии "стоп" RVR ≥350 м  
 SMG - огонь управления маневрированием на место стоянки  
 TCL - осевой огонь РД, RVR ≥350 м  
 TLOF - огонь зоны приземления и отрыва  
 TWY - боковой огонь РД

## цвет пучка/пучков

B - синий G - зеленый R - красный | W - белый | Y - желтый | X – заглушка  
 \* TCL, RWE, THREND - возможна комбинация 2 цветов пучков  
 \* SMG - возможно поставить с фильтром, не указанным в спецификации ИКАО

## потребляемая мощность ламп

30 - FPAG  
 48 - RWY, TCL, TLOF  
 62 - SBL, SMG  
 105 - FATO, APP  
 \* RWY - возможно указать требуемую мощность лампы

## остальные сведения

коды для «остальные сведения» должны быть написаны в алфавитном порядке  
 A - для оснований с аксиальным уплотнением  
 H - 4 отверстия для болтов  
 SPC - спецификация доступна по запросу

## Примечание:

- в примерах выше для наглядности вставлены пробелы
- опциональные параметры указывать только при необходимости
- потребляемая мощность - опциональный параметр, кроме огней TCL, SBL, RWY и SMG

## Примеры кодов заказа:

TI420-TLOF-G

огонь кругового обзора зоны приземления и отрыва, зеленый боковой огонь кругового обзора РД, синий

TI420-TWY-B

огонь кругового обзора управления маневрированием на место стоянки, желтый, 48 Вт

TI420-SMG-Y-48

TI420-RWY-WY-62

боковой огонь кругового обзора ВПП, белый/желтый, 62 Вт

TI420-RWY-WX-48

боковой огонь кругового обзора ВПП, белый/заглушка, 48 Вт