

Использование

- FPAG - огонь для наведения по траектории полета
- SMG - огонь управления маневрированием на место стоянки
- TLOF - огонь зоны приземления и отрыва

Классификация

- FAA AC 150/5345-46: Class 2, Mode 1, Style 3
- IEC TS 61827: Style 4

Удовлетворяют требованиям

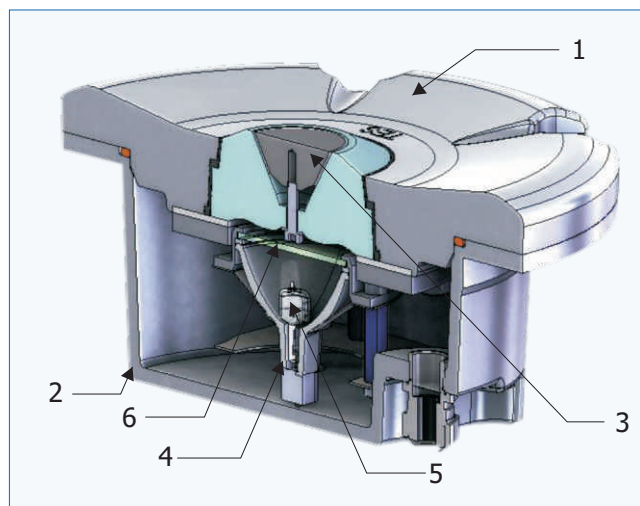
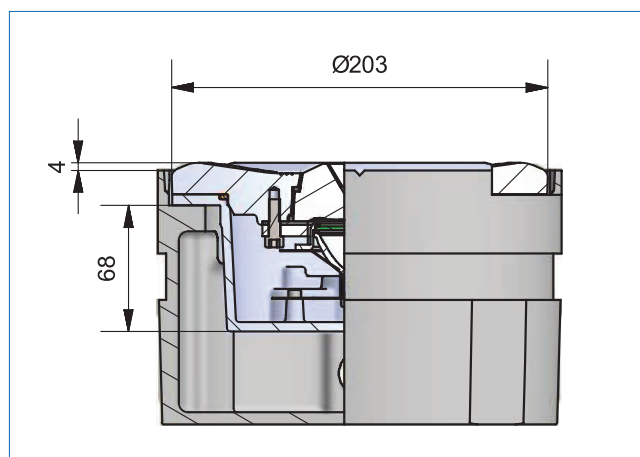
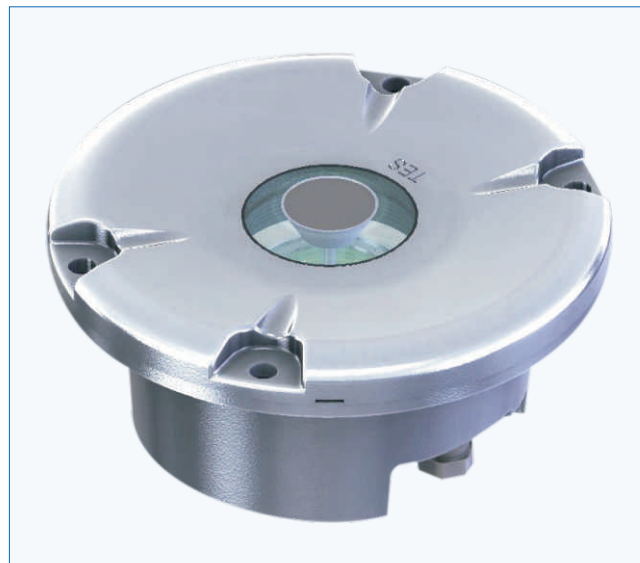
- ICAO Annex 14, Vol. 2
Figure 5-11, Illustration 6
- IEC 61827
- АП-170, Том II

Описание/свойства

- предельно низкая высота огня 4,0 мм
- возвышенный край, повышающий защиту призмы
- малый размер огня, диаметр 203 мм (8")
- глубина огня в основании 68 мм
- оптимизировано для минимизации потребления электроэнергии
- простая и устойчивая алюминиевая конструкция
- долговременно устойчивые оптические свойства благодаря применению прожекторных ламп
- невклеиваемая, просто заменяемая призма
- эффективное обслуживание благодаря общим компонентам серий TI42 и TI43
- простая транспортировка и манипуляция благодаря малым размерам и низкому весу
- огонь выпускается с двумя или четырьмя отверстиями для болтов
- для сверхпрочности верхняя часть может быть изготовлена из нержавеющей стали
- выпускается также для оснований с аксиальным уплотнением

Механические параметры

- вес (с упаковкой)
 - алюминий ~3,0 кг
 - нержавеющая сталь ~5,7 кг
- размеры (в упаковке) 220×220×115 мм



Конструкция

1. алюминиевый корпус - верхняя часть
2. алюминиевый корпус - нижняя часть
3. призма с уплотнением
4. держатель лампы
5. прожекторная галогенная лампа
6. дихроический фильтр

н. статьи:

5.2.4

TI43



→ Устойчивость

- степень защиты IP68
- температура $-55 \div +55$ °C и температурные броски
- влажность, снег, лед и стоячая вода
- соляной туман
- солнечная радиация и УФ излучение
- статическая и скользящая нагрузка, повторный механический удар и ударное гидравлическое давление согласно IEC TS 61827
- вибрации $20 \div 2\,000$ Гц с ускорением 10/15 G

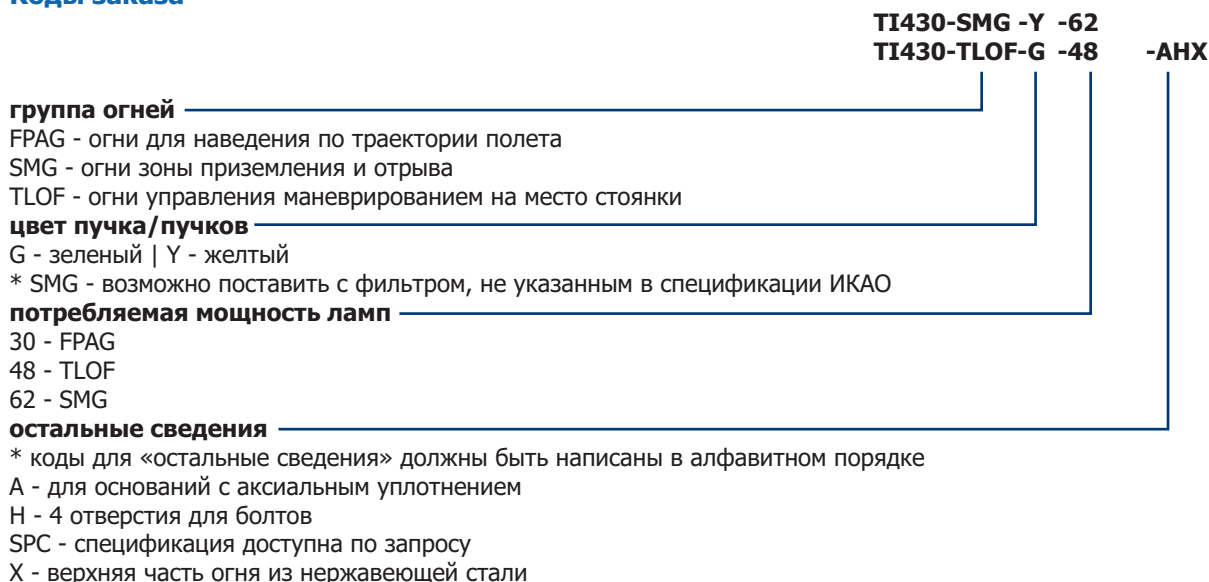
→ Источник света

- галогенная прожекторная лампа $\varnothing 50$ мм, 6,6 А

→ Источник питания

- изолирующий трансформатор 6,6 А (мощность в зависимости от используемой лампы/ламп)

Коды заказа



Примечание:

- в примерах выше для наглядности вставлены пробелы
- опциональные параметры указывать только при необходимости
- потребляемая мощность - опциональный параметр, кроме огней SMG

Примеры кодов заказа:

- TI430-SMG-Y** огонь кругового обзора управления маневрированием на место стоянки, желтый
- TI430-TLOF-G-АНХ** огонь кругового обзора зоны приземления и отрыва, зеленый, 4 отверстия для болтов, верхняя часть из нержавеющей стали, для оснований с аксиальным уплотнением