

Использование

- светодиодный надземный направленный огонь высокой интенсивности для CAT I-III ICAO
 - APP - огни приближения и светового горизонта
 - ASR - боковые огни приближения
 - END - ограничительные огни ВПП
 - SBL - огни линии "стоп"
 - THR - входные огни ВПП
 - THRWB - фланговые входные огни ВПП

Удовлетворяют требованиям

- ICAO Annex 14, Vol. 1, App. 1+2
- EASA CS ADR-DSN.U.930+940
- ICAO Doc 9157, Part 4+6

Описание/свойства

- очень прочная цельнометаллическая конструкция
- стеклянная оптика с длительным сроком службы
- модуль контроля с функцией отключения от трансформатора
- высокий уровень защиты IP 56
- отличные цветовые характеристики благодаря использованию светодиодных технологий
- срок службы 110 000 часов
- простота ремонта

Монтаж/привод электроэнергии:

- установка
 - монтаж для регулируемой высоты (ломкая муфта 001 057 + трубка диаметра 60 мм 001 400), или
 - установка на самую низкую оптическую высоту (только ломкая муфта 001 057.1)
- питание стандартное последовательное 6,6 А или 2,2 А через стандартный изолирующий трансформатор



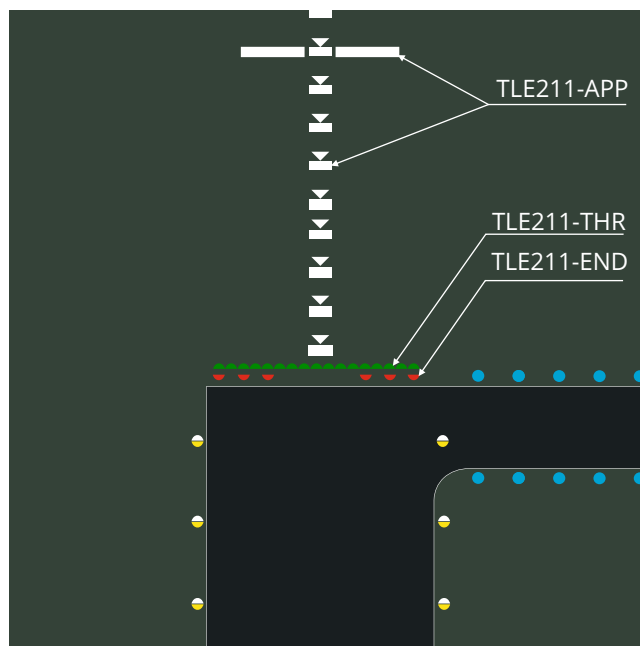
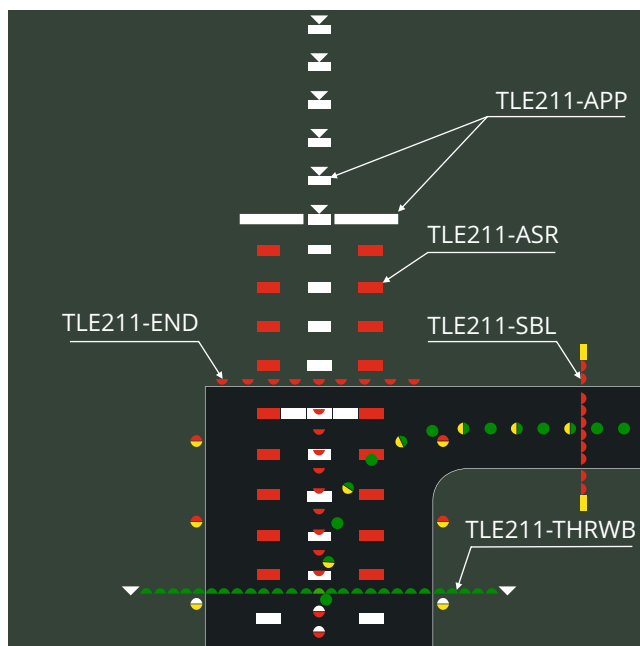
- кабель питания с литой изоляцией разъема L-823 Type II, Class A, Style 6

Механические параметры

- размеры 135×187×156 мм
- масса 3,3 кг
- поверхность RAL 1021/металл

Потребляемая мощность

- APP 37 ВА
- ASR 15 ВА
- END 15 ВА
- SBL 15 ВА
- THR 32 ВА
- THR WB 32 ВА



Н. статьи:

5.3.1

TLE211

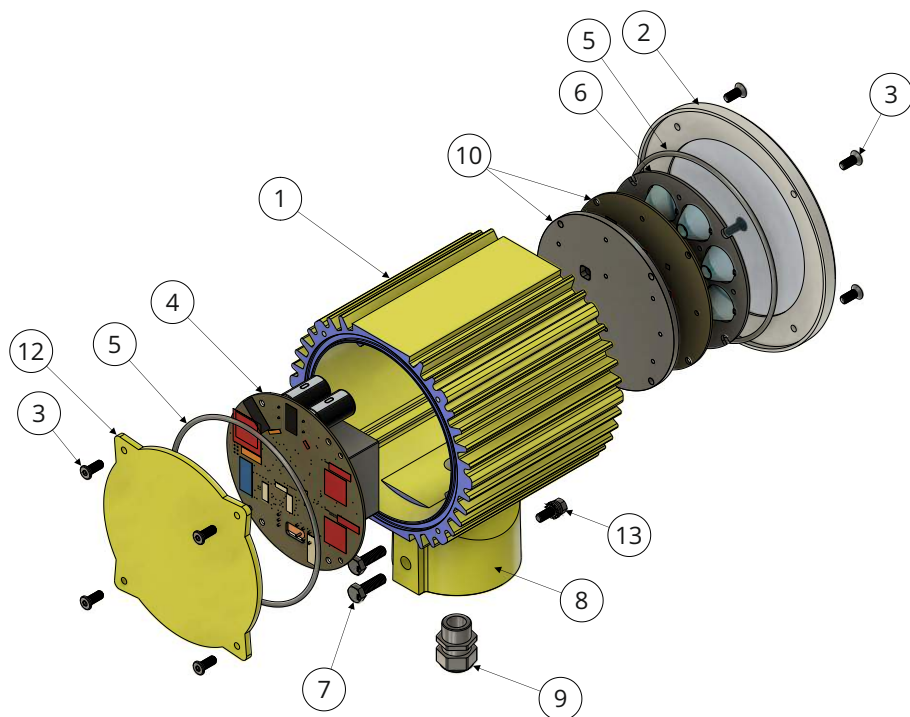


Условия эксплуатации

- класс защиты IP 56
- диапазон температур -55 до +55 °C
- влагостойкость до 95 % при +55 °C
- стойкость против ветра до 540 км/ч

Принадлежности

- крепежные детали (трубки, ломкие муфты, основания, и т.д.) и удлинительные провода заказываются отдельно



Конструкция / зап. части

- 1 корпус огня
- 2 передний фланец
- 3 винты
- 4 электроника
- 5 прокладка
- 6 оптический модуль
- 7 стопорные винты
- 8 нижняя часть огня
- 9 уплотнительная втулка
- 10 крепление оптического модуля
- 12 нижняя часть огня
- 13 заземляющий винт

Коды заказа

группа огней

1 - однонаправленные

функция огня

APP огонь приближения и светового горизонта

ASR боковой огонь приближения

END ограничительный огонь ВПП

SBL - огни линии "стоп"

THR - входной огонь ВПП

THRWB - фланговый входной огонь ВПП

цвет пучка

G - зеленый | R - красный | W - белый

тип системы питания

S6 - аэродромная последовательная линия электропередачи 6,6 А

S2 - аэродромная последовательная линия электропередачи 2,2 А

остальные сведения (коды должны быть написаны в алфавитном порядке)

N - алюминиевые части без поверхностной обработки

SPC - спецификация доступна по запросу

ARC - arctic kit (дополнительное отопление)

TLE211-APP-W-S6-N

Примеры кодов заказа:

TLE211-APP-W-S6 огни приближения и светового горизонта, белый, 6,6 А аэродромная последовательная линия электропередачи

TLE211-END-R-S2 ограничительный огонь ВПП, красный 2,2 А аэродромная последовательная линия электропередачи