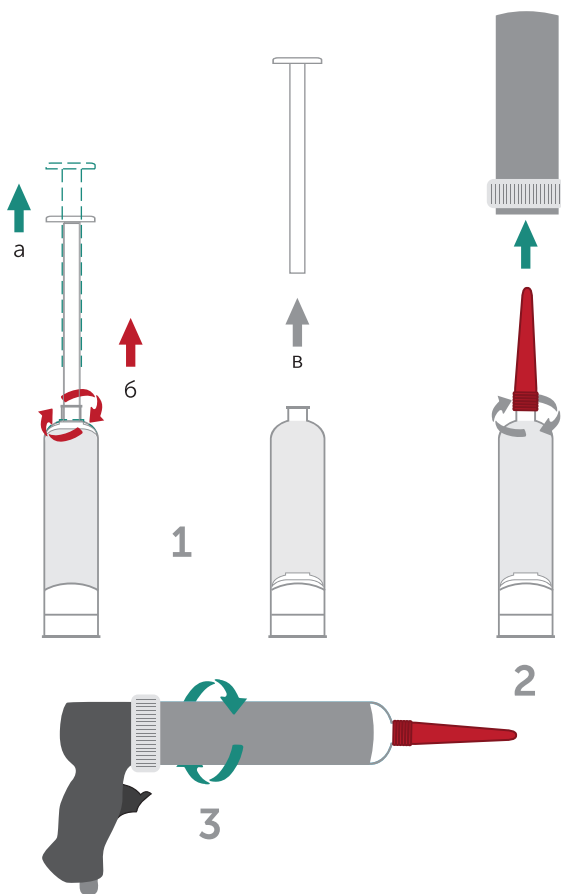


ПЕРЕВОД В РАБОЧЕЕ СОСТОЯНИЕ



- 1**
 - а.** Вытянуть корпус с ВП вверх до упора.
 - б.** Выкрутить корпус с ВП против часовой стрелки.
 - в.** Отсоединить корпус с ВП, вытащив из корпуса с ОП.
- 2** Вкрутить насадку и вставить корпус ОП в колбу пистолета.
- 3** Накрутить колбу с картриджем на корпус пистолета.

ВП — вулканизирующая паста; **ОП** — основная паста.